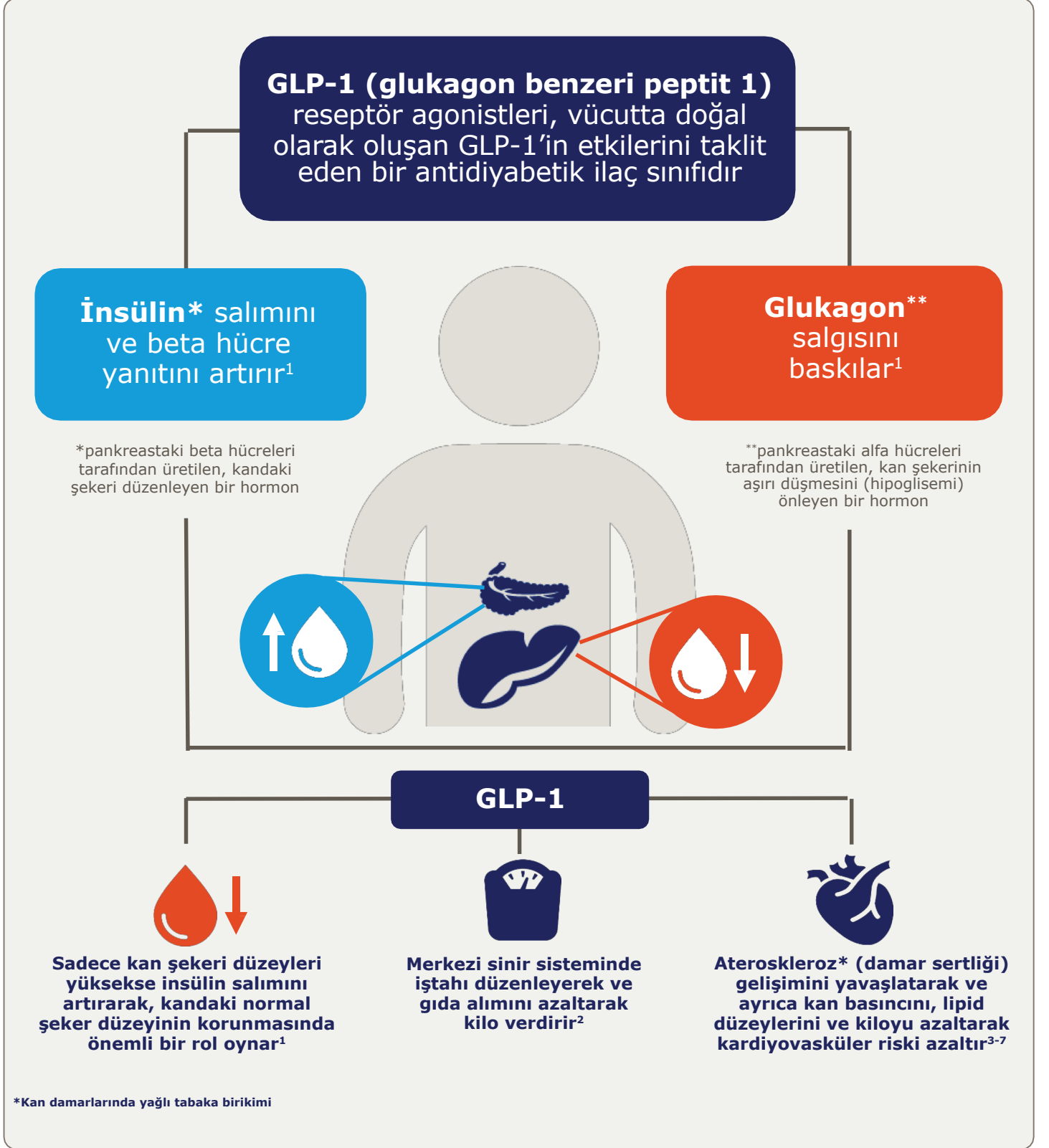


Tip 2 diyabetli kişilerde, normalde kan şekerini düzenlemeye yardımcı olarak salınan inkretin hormonlarının düzeyi ve/veya etkisi azalmıştır. GLP-1 bu hormonlardan biridir.¹



Referanslar

1. Kim W, Egan JM. Pharmacol Rev. 2008;60:470-512
2. Flint A, Raben A, Ersboll AK, et al. Int J Obes Relat Metab Disord. 2001;25:781-792
3. Ahmann AJ, Capehorn M, Charpentier G, et al. Diabetes Care. 2018;41:258-266
4. Ahrén B, Masmiquel L, Kumar H, et al. Lancet Diabetes Endocrinol. 2017;5:341-354
5. Aroda VR, Bain SC, Cariou B, et al. Lancet Diabetes Endocrinol. 2017;5:355-366
6. Sorli C, Harashima SI, Tsoukas GM, et al. Lancet Diabetes Endocrinol. 2017;5:251-260
7. Rodbard H, Lingvay I, Reed J, et al. 52nd Annual Meeting of the EASD, Münih, Almanya; 12-16 Eylül 2016.